

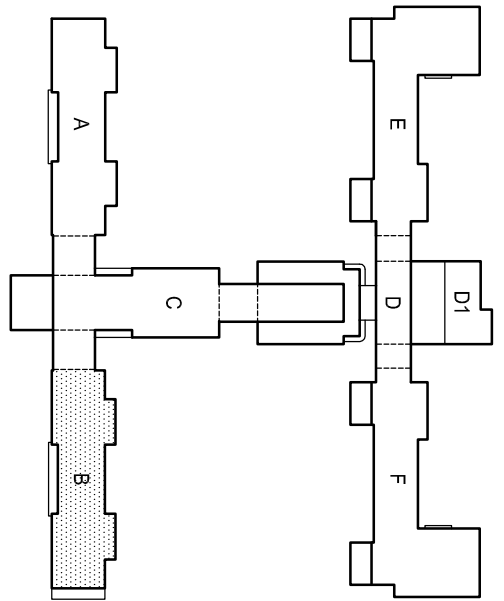
LEGENDA SANACÍ

- INFLUZNÍ CLONA - CHEMICKÁ INJEKCE NA BAZI SILIKONOVÉ MIKROBUKLE VE FOMNÉ KREMU VRTY PROVEDI TOLMO VE SPRÁE DO ZDVA VE VÝŠCE TĚSNĚ NAD PODLAHOU - JEDNOST UPNOMÉ
- SYSIA INJEKCEZ (PROPEJENÍ VÝŠKOVÉ ROZDILNÝCH VRTU)
- SUŠAČOVNÁ HYDROIZOLAČNÍ STĚNA
1. UTĚSNĚNÍ OSVOVOVÉHO ZDVA Z VNITRNÍ STRANY DO VÝŠKY 150 mm NAD VRTY
2. UTĚSNĚNÍ SOKLU POD A MAD ÚROVNÍ VRTU (V PASU Š. 400 mm)
- SANČNÍ OMIKTOVÝ SYSTÉM DLE VTA
SANČNÍ OMIKTOVÝ SYSTÉM JABROVIA OMIKTA V TL. 25 mm, SANČNÍ ŠTUK
- ODVUHOVACÍ OMIKTOVÝ SYSTÉM DLE VTA, LOKALNÍ APKACE V MÍSTECH ZASAZENÝCH VLIHKOSTI SÍTOVITÝ POSTRIK, JABROVIA OMIKTA S PŘÍLOHOU PROVOZUŠOVACÍ A HYDROFOTNÍ PŘÍSAZY

TECHNICKÝ STANDARD

- PROJEKTOVÁ DOKUMENTACE BYLA VYPRACOVÁNA PODLE ČSN VYHÁŠEK A ZÁKONŮ PLATNÝCH V DOBĚ ZPRACOVÁNÍ PROJEKTOVÉ DOKUMENTACE.
- KONKRETNÍ TECHNICKÉ SPECIFIKACE VÝROBKŮ A MATERIÁLŮ OSAZENÉ V PROJEKTOVÉ DOKUMENTACI UDAVALI TECHNICKÝ STANDARD STAVBY, JEDNOTLIVÝCH VÝROBKŮ A MATERIÁLŮ A JE MOŽNÉ JE PO DOHODĚ S INVESTITOREM A PROJEKTANTEM ZMĚNIT.

SCHEMA OBJEKTU



40.000 = 279,140 m n.m.

LT PROJEKT		Hlavní inženýr projektu: ING. LUDĚK TOMĚK		Investor: E FAKULTNÍ NEMOCNICE BRNO	
PRŮJEDY AKADEMICKÉ VÝSTAVY		Vedoucí projektant zadavatel: ING. MARTIN FORAL		Fakultní nemocnice Brno Jilavská 20, 602 00 Brno +420 522 231 111 hrom@hnbrno.cz	
Proble:	Zpracoval titul:	Autorizace:			
ARCH - STAV	LT PROJEKT a.s., Křovanka 45, 616 00 Brno Tel: +420 133 445 501 Fax: +420 533 445 500 E-mail: martin.foral@ltprojekt.cz				
Odpovědný projektant:	Vypracoval:				
ING. MARTIN FORAL	ING. PAVEL ŘÍHA				
	Kontroloval:				
	ING. LUDĚK TOMĚK				
Anot:		Zadavatel: Středo:			
		Datum: 07 - 2016			
		Formát: 5 A4			
Objekt:	SO 02	Supeln: PROVADECI DOKUMENTACE			
Objekt:	PAVILON B	Měřítko: 1:100			
Obsah:	PŮDORYS 1.PP - SANACE	Číslo výkresu: D1.01-702			